

Пять причин для обновления до Versiv™, которые сэкономят Вам деньги

Представленный в 2004 году тестер Fluke Networks DTX CableAnalyzer™ стал самым популярным в мире инструментом для сертификации медных и оптоволоконных кабелей, с его помощью сертифицированы миллиарды каналов. Этот прибор обладает легендарной надежностью и прочностью Fluke Networks, так что вы можете использовать его почти вечно. Но это будет очень затратно.

Новая система кабельной сертификации Versiv компании Fluke Networks позволит экономить средства на каждом этапе проверки кабеля и быстрее проводить приемку систем.

1. Быстрая настройка

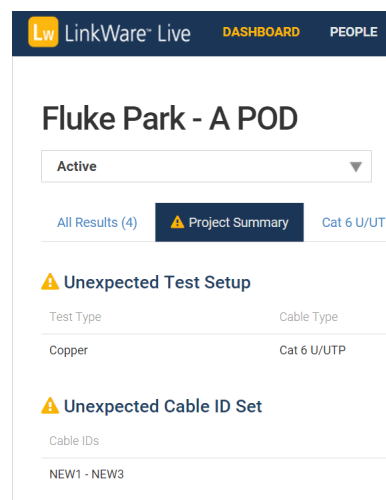
Ожидание эксперта для настройки тестера — это пустая трата времени. Неправильная настройка может привести к намного большим тратам, так как целый день работы может быть проведен не в соответствии стандартам.

Система управления Versiv ProjX™ делает настройку проще и надежнее. Введите данные теста для проекта один раз, и ваши специалисты смогут использовать только правильные тесты для этого задания — это особенно ценно, когда тестер перемещается между разными площадками. Облачная служба LinkWare™ Live даже позволяет вам настроить ваши тестеры, не возвращая их в офис. А с помощью Versiv пользователи могут вводить данные во много раз быстрее в современном интерфейсе смартфона, а не мучаясь с клавишами со стрелками DTX.

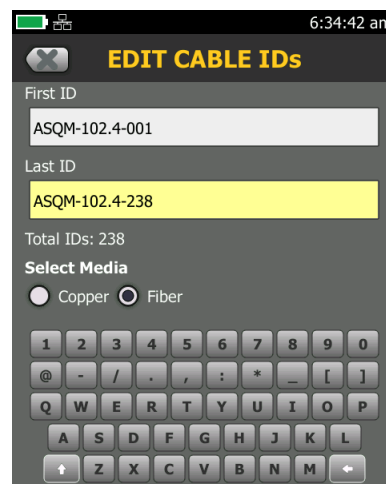
2. Быстрое тестирование

DTX побил рекорд по скорости тестирования. Но Versiv еще быстрее: в два раза быстрее для кат. 6A и в четыре раза быстрее для тестирования потерь оптоволоконных кабелей. И это только разминка.

Versiv ускоряет тестирование оптоволоконных каналов с помощью функций, которые недоступны в DTX. Функция Smart Loop™ позволяет выполнять тест OTDR в двух оптоволоконных кабелях одновременно, а также проводить двунаправленное тестирование, не перемещая тестера между концами кабелей. С модулями Quad вам не придется больше переключаться на другой модуль для смешанных многомодовых/одномодовых заданий. А Versiv автоматически оценивает торцы волокна примерно за секунду — на DTX это нельзя сделать даже вручную.



Оповещения LinkWare Live предупреждают пользователей, если для тестов установлены непредвиденные пределы



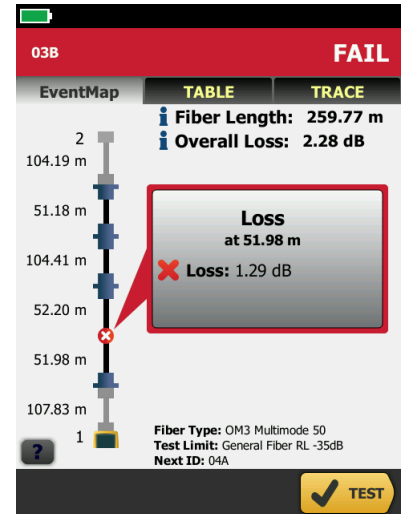
Ожидание — противоположность быстроты, но если батарея DTX полностью разряжена, вам необходимо подключить его к розетке и подождать до 15 минут. С Versiv вам можете просто подключить тестер и начать тестирование.

Забудьте о поиске труднодоступных карт памяти SD — в Versiv можно хранить до 12 000 результатов тестов во внутренней памяти и до 64 ГБ данных на удобных флешках. Для неисправных каналов DSX предлагает возможности диагностики второго поколения, позволяющие выявлять больше проблем, чтобы ваша команда могла их быстро исправить.

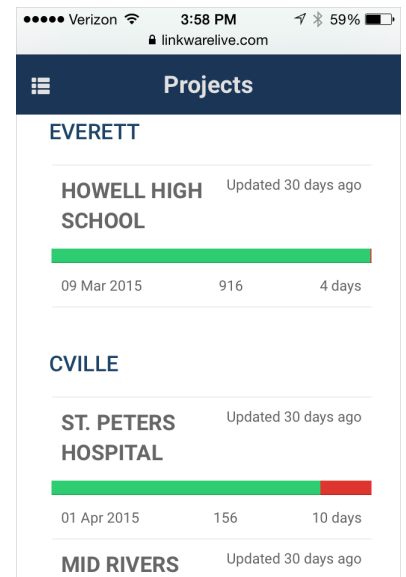
3. Сокращение числа ошибок

Повторные визиты на объект могут превратить прибыльную работу в убыточную. Поэтому система Versiv предназначена для устранения ошибок. При использовании DTX не так трудно выбрать неправильные пределы. В этом случае все тесты потребуется повторить. Но с системой управления Versiv ProjX ваши специалисты могут выбирать только тесты, которые вы задаете для конкретного задания. LinkWare Live позволяет вам отслеживать статус каждого задания с любого мобильного устройства вплоть до уровня отдельного теста. Служба даже указывает, когда проводятся непредвиденные тесты.

Установка эталонного значения оптоволокна — это сложная задача на DTX, и если выполнить ее неправильно, каждое последующее измерение будет недействительным, а ваши специалисты могут даже и не знать об этом. Но Versiv помогает им во время процесса, сохраняет результаты эталонного теста и отвергает «негативные» измерения потерь, которые могут возникнуть, если работа проводится неправильно. With so many ways of preventing and warning you of errors, you might forget the meaning of "call-back".



Современные функции диагностики подскажут вам, что именно нужно исправить



Отслеживайте статус заданий на мобильных устройствах

4. Быстрое создание отчетов

Так как Versiv использует то же программное обеспечение LinkWare, что и DTX, для пользователей не нужно переучиваться создавать отчеты. Но чтобы привыкнуть к скорости этого процесса в Versiv, может потребоваться некоторое время. Instead of hauling testers or memory cards back to the office, just upload the results from Versiv to the LinkWare Live cloud service, which automatically assigns the right tests to the right job — across all your testers. Больше не нужно выслеживать отсутствующие тесты. Versiv также предоставляет в 48 раз больше внутренней памяти для тестов, чем DTX, и неограниченный объем внешнего хранилища с использованием USB-устройств или облачной службы.

5. Готовность к завтрашнему дню

Инвестируя в Versiv, вы автоматически готовите себя к новой работе. Versiv поддерживает будущие измерения, такие как TCL и асимметричное сопротивление — в DTX никогда не будет. Сертифицируйте коаксиальный и стандартные или промышленные коммутационные шнуры Ethernet в обоих направлениях.

Тестируйте одномодовые оптоволоконные кабели, которые более чем в десять раз длиннее. Модульная архитектура DSX означает, что клиенты могут добавлять новые возможности, не покупая новый тестер.



Сравнение Versiv™ с DTX

	Versiv	DTX
Быстрая настройка		
Система управления ProjX	✓	
Интерфейс пользователя	Смартфон	Программируемые клавиши
Ввод данных	Полноценная клавиатура	Клавиши стрелок/ ввода
Загрузите настройки тестов из службы LinkWare Live	✓	
Быстрое тестирование		
Время тестирования кат. 6A/класса EA	10 с	22 с
Диагностика медных кабелей следующего поколения	✓	
Время тестирования потерь в волокне	3 с	12 с
Время тестирования рефлектометрии (на длину волны)	2 с	15 с
Модуль тестирования потерь Quad	✓	
На экране сводки отображаются потери обоих оптоволоконных кабелей	✓	
Двунаправленное тестирование потерь с автораспознаванием	✓	
Реальное двунаправленное тестирование рефлектометрии (SmartLoop*)	✓	
Диагностика волокна EventMap™	✓	
Автоматизированная проверка волокна в соответствии с IEC 61300-3-35	1 с	
Время ожидания при разряде батареи	Без ожидания	15 мин
Сокращение числа ошибок		
Отслеживание статуса проекта на мобильных устройствах с помощью LinkWare Live	✓	
Оповещения о согласовании LinkWare Live	✓	
Тестирование целостности экранирования	✓	
Автоматическая проверка эталонных шнуров с использованием сохраненных результатов	✓	

Сравнение Versiv™ с DTX (продолжение)

	Versiv	DTX
Быстрое создание отчетов		
Программное обеспечение LinkWare	✓	✓
Внутренняя память (кат. 6A с данными графиков)	12 000 результатов	250 результатов
Варианты хранения	USB: 64 GB max LinkWare Live: Не ограничено	SD/MMC: 2 ГБ макс.
Загрузка/объединение результатов где угодно с помощью LinkWare Live	✓	
Отчеты о проверке волокна	✓	
Готовность к завтрашнему дню		
Процедура калибровки медных кабелей	Отправка только в модуль	Отправить в основной модуль
Процедура калибровки волокна	Отправка только в модуль	Отправка только в модуль
Встроенный тест внешних перекрестных наводок	✓	
Измерение поперечных потерь на преобразование	✓	
Измерение асимметричного сопротивления	✓	
Сертификация двунаправленных коммутационных шнуров	✓	
Сертификации коаксиальных кабелей согласно стандарту ANSI/TIA-568-с.4	✓	
Частотный диапазон класса F _A	1000 МГц	600 МГц
Сертификация коммутационных шнуров RJ45-M12	✓	
Максимальная дальность OLTS (MM/SM)	12 км/130 км	5 км/10 км
Максимальная дальность рефлектомера (MM/SM)	35 км/130 км	6 км/20 км
*Подана заявка на патент		
Характеристики могут быть изменены без предварительного уведомления.		

Спецификации: Кабельный анализатор DSX-5000 CableAnalyzer™

Спецификации: Кабельный анализатор DSX-5000 CableAnalyzer™

DSX-5000 CableAnalyzer™ является решением сертификации медных линий, а также частью семейства продуктов для сертификации кабельных систем Versiv™. Линия Versiv также поддерживает сертификацию OLTS и включает в себя модули OTDR. Versiv разработан с включением системы управления ProjX™ и пользовательского интерфейса Taptive™. ProjX отслеживает задачи, чтобы убедиться, что все они выполнены правильно с первого раза, уменьшая количество переделок. С интерфейсом Taptive настройка и использование измерительных приборов настолько просты, что даже операторы с ограниченными навыками монтажа кабелей могут успешно тестировать системы и выявлять неисправности. Анализ данных измерений и профессиональные отчеты тестирования с программным

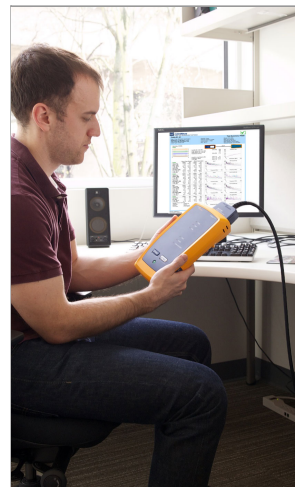


Решение для тестирования медных кабелей DSX CableAnalyzer позволяет проводить тестирование и сертификацию кабельных систем на основе витой пары до развертывания 10 Gigabit Ethernet, независимо и справится с любой кабельной системой, будь то 5e, 6, 6A или Class F_d. Сертификация кабельных соединений – это одна часть процесса, который начинается с проектирования систем и завершается приемкой систем. Чем быстрее проходит этот процесс, тем больше будет ваша прибыль. К сожалению, существует множество факторов, тормозящих процесс: неверная настройка тестера, тестирование с неправильными пределами, ожидание, пока ведущие техники выполнят анализ и устранение неполадок, неверная интерпретация результатов, а также отчеты тестирования, которые клиенты не могут понять.

Как часть семейства продуктов для сертификации кабельных систем Versiv DSX CableAnalyzer обеспечивает точную сертификацию без ошибок. В монтажном деле есть несколько команд, различные типы среды и множество требований к тестированию. Разница между прибыльностью заключается всего в несколько процентах. DSX сертифицирует медные кабельные системы, соответствует всем стандартам, включая точность по Level V, упрощает управление задачами и способствует более быстрой приемке. Это решение не только для опытных техников и менеджеров проектов. Сотрудники с различными уровнями навыков могут улучшать настройку, работу, отчеты тестирования и одновременно управлять разнообразными проектами.

Уникальные функции:

- Versiv позволяет пользователям добиться больше, чем когда-либо раньше, с кабельным тестером, ускоряя каждый этап процесса тестирования
- Система управления ProjX™ упрощает задачи от первоначальной настройки до приемки системы. Versiv устраняет ненужные этапы и обеспечивает, чтобы все тесты выполнялись надлежащим образом с первого раза, каждый раз.
- Пользовательский интерфейс Taptive делает углубленный анализ данных, простую настройку и использование доступными для операторов с любым уровнем навыков
- Программное обеспечение управления LinkWare обеспечивает непревзойденный анализ результатов тестирования и профессиональные отчеты тестирования
- DSX уменьшает время, необходимое для исправления сбоев кабельных систем, при помощи выделенной диагностики Dedicated Diagnostics, простого теста, обнаруживающего проблему



Производительность:

- Десятисекундный тест Cat 6A вносит свой вклад в самый быстрый способ получения сертификации
- Графически отображает источник проблем, включая перекрестные наводки и неверное расстояние до экрана, для ускорения диагностики неисправностей
- Управление до 12 000 результатов тестирования с полной графикой
- Емкостный сенсорный экран позволяет быстро настраивать тестер и без затруднений выбирать типы кабелей, стандарты и параметры тестирования
- В отчет управляющего программного обеспечения LinkWare входит 1 миллион линий

Стандарты:

- Соответствует предлагаемым требованиям точности ISO (IEC WG9 Standard IEC61935-1) V уровня до 1000 МГц
- Поддерживает полный набор стандартов омической асимметрии, необходимых для питания через Ethernet (PoE): IEC61935-1 и 11801-1-4, IEEE 802.3af, IEEE 802.3at, ANSI/TIA/EIA-568-C.2
- Проекты симметрии нового поколения – IEEE 802,3, TIA TR42.7

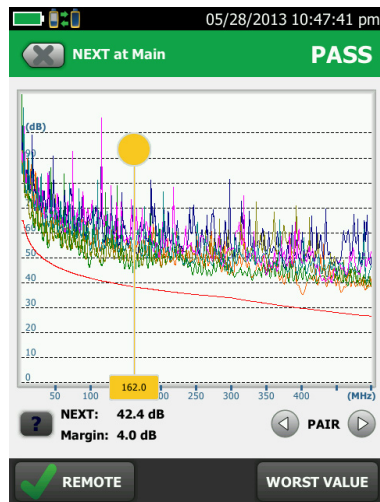
Платформа Versiv готова к сегодняшним и завтрашним задачам

Конструкция электрически централизованного штекера соответствует предлагаемым требованиям точности ISO (IEC WG9 Standard IEC61935-1) V уровня до 1000 МГц с готовым к будущей модернизации дизайном для поддержки всех обновлений аппаратного обеспечения

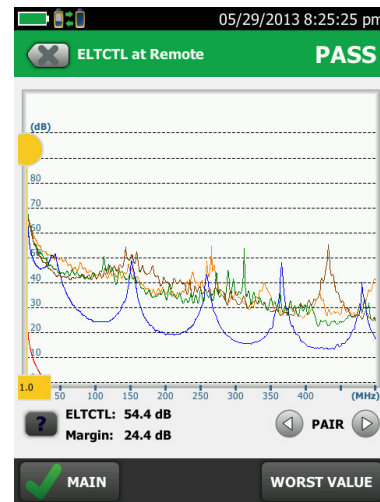
DSX-5000 CableAnalyzer позволяет выполнять тестирование и сертификацию систем 10 Gigabit Ethernet, будь то существующие кабельные системы Cat 5e, Cat 6, Cat 6A или Class F_A, а также тесты DSX в соответствии со всеми отраслевыми стандартами. Электрически централизованный штекер дает V уровень точности, введенный ISO для поддержки полевого тестирования по классу F_A, 1000 МГц. С более чем половинным допустимым пределом перекрестных наводок DTX превосходит спецификацию IEC Level V, обеспечивая большее доверие к результатам во всем диапазоне частот. Кабельные системы с большей производительностью, такие как Cat 6A, в целом имеют меньшую устойчивость к помехам и допуска шумов. Кроме того, комплексная сертификация перекрестных наводок линий упрощена посредством интеграции возможности измерения в каждый медный модуль для тестирования 10GBASE-T.

DSX является первым полевым тестером, поддерживающим измерение асимметрии, в том числе затухание поперечного перехода (TCL) и затухание на дальнем конце (ELTCTL). TCL и ELTCTL являются важными измерениями в стандартах кабельных систем. Они определяют минимальное свойство симметрии, ключевого параметра для определения помехоустойчивости. Владельцы/операторы промышленных сетей особенно заинтересованы в этом свойстве, поскольку это ключевой параметр для определения электромагнитных помех.

DSX-5000 CableAnalyzer от Fluke Networks соответствует сертификации Intertek (ETL) в соответствии со спецификацией IEC-61935-1 для уровня точности IV, проектному уровню V и в соответствии со спецификациями ANSI/TIA-1152 для уровня IIIe.



Представление графика TCL

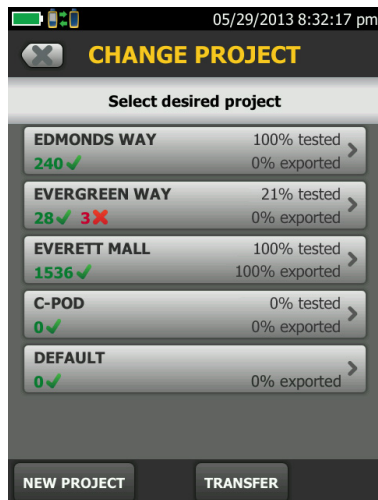


Представление графика ELTCTL

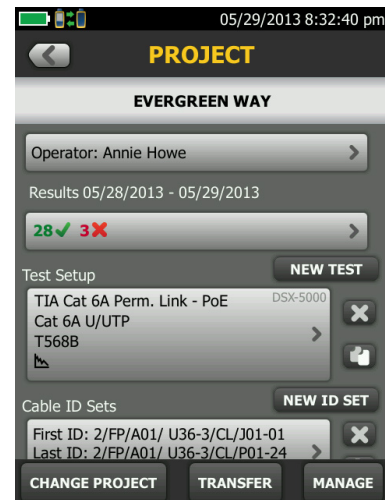
Система управления ProjX легко управляет сложными работами

Управление до 12 000 результатов тестирования с полной графикой

Для управления тестированием сразу нескольких задач с помощью разных команд, тестов и требований необходимо время и может вызывать проблемы. Более емкие задачи делают организацию проекта еще более важной, чем когда-либо. Новая система управления ProjX в DSX-5000 обеспечивает отдельные файлы проектов для всех сведений о задаче с сохранением под простым именем. Устраняет необходимость заново вводить данные задачи после начала проекта. Это сводит к минимуму ошибки настройки или потерю файлов, даже при переходах от одной задачи к другой или использовании нескольких тестеров на одном объекте. Кроме того, он обеспечивает результаты тестирования по кабельному идентификатору, объединяет изменения без дубликатов и всегда по умолчанию идет к последнему установленному медному или волоконному модулю. Система управления ProjX обеспечивает состояние в реальном времени до завершения каждой задачи 0-100%, что дает оператору возможность выделить какой-либо тест, требующий повторного внимания, и помогает обеспечить, что ничего не будет упущено. При выборе «Исправить позже» создается перечень недоделок или автоматический список задач для исправления каких-либо работ. ProjX позволяет менеджерам проектов и бригадирам работать действительно эффективно.



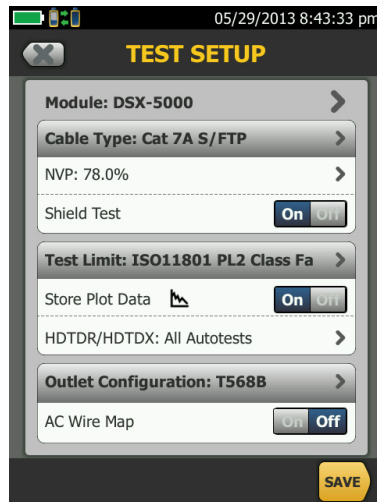
На экране меню проекта отображается процент выполнения работ



На экране конкретного проекта отображаются актуальные данные проекта

Пользовательский интерфейс Taptive упрощает настройку, устраняет ошибки и ускоряет диагностику
Емкостный сенсорный экран позволяет быстро настраивать тестер и поддерживает все стандарты

Пользовательский интерфейс Taptive достаточно прост, чтобы даже начинающий техник выполнял тестирование в нескольких типах среды и с несколькими требованиями к тестированию. Емкостный пользовательский интерфейс Taptive делает все задачи легкодоступными с экрана меню. Коснитесь задачи, которую вы выполняете, и на большом экране отобразятся тесты, которые необходимо выполнить, а анимационные инструкции упрощают настройку конфигурации тестера, гарантируя правильную настройку.

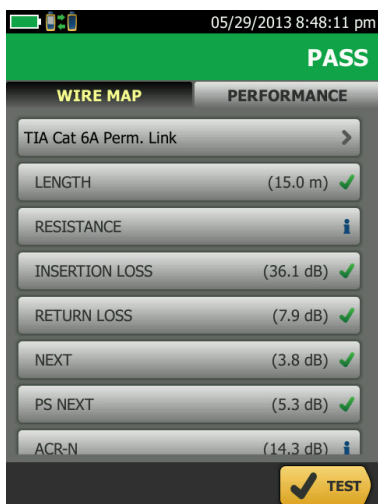


Простая установка

Работа с непревзойденной скоростью

Тест Cat 6A занимает десять секунд и является самым быстрым способом подачи результатов сертификации

Ни один тестер не предлагает такой скорости для такого количества тестов. Закончите сертификацию медного кабеля в соответствии с Cat 6A за 10 секунд или сертифицируйте два оптоволоконных кабеля в двух длинах волны в обоих направлениях всего за 3 секунды. Поддержка поставщиков кабелей во всем мире гарантирует, что Versiv является самым быстрым способом завершения проектов и приемки систем. Быстро получите результат «пройдено» или «сбой» и легко изучите отдельные параметры тестирования или углубитесь в определенную область графика.



Результаты прохождения теста

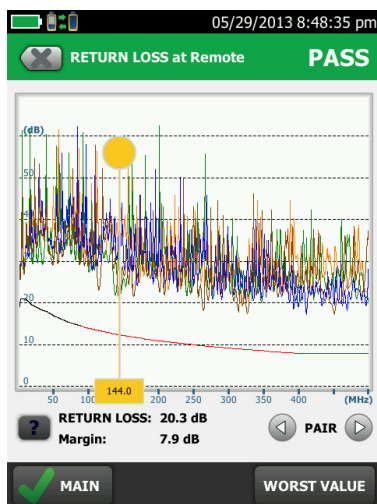
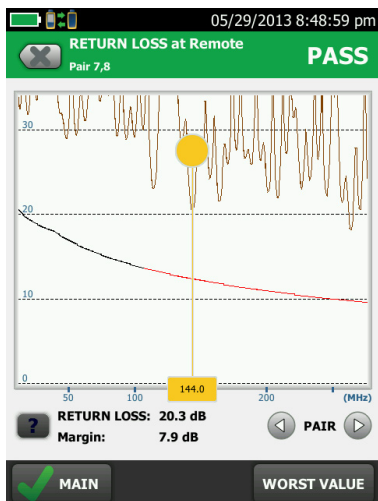


График потери на отражение

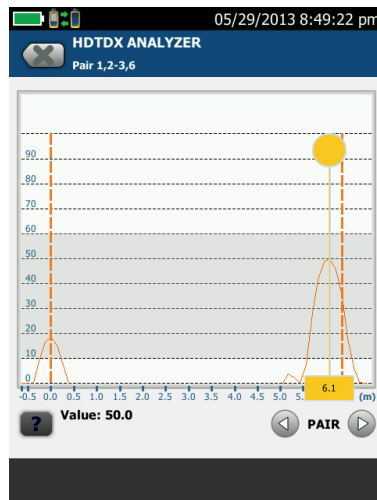


Уменьшайте или увеличивайте, чтобы увидеть больше

Устраняйте неисправности, как эксперт

Графически отображает источник проблем, включая перекрестные наводки и неверное расстояние до экрана, для ускорения диагностики неисправностей

DSX уменьшает время, необходимое для исправления сбоев кабельных систем при помощи выделенной диагностики Dedicated Diagnostics – простой тест, запускаемый одной кнопкой выполняет все тесты и сохраняет все данные. Графический экран результатов позволяет вам «осматривать» кабель, чтобы увидеть точное местоположение перекрестных наводок, потерь на отражение или повреждений экрана на каждой отдельной линии. Предыдущие тестеры имели частотные ограничения их диагностических возможностей только до 250 МГц, но у DSX CableAnalyzer нет ограничений. Это общее представление легко интерпретируется как новичками, так и опытными пользователями, для быстрого выявления каких-либо отрицательных результатов и принятия мер, и оно хранится с результатами тестирования для удаленного анализа.



Высокоточный анализ перекрестных наводок (HDTDX) демонстрирует, что соединения дальнего конца являются очевидной проблемой

Исторически непрерывность экрана является измерением постоянного тока DC без возможности определения расстояния до повреждения. DSX CableAnalyzer является первым полевым анализатором, сообщаящим расстояние до проблем целостности экрана при помощи запатентованной технологии измерения переменного тока AC. Это особенно важно в центрах обработки данных. Другие тестеры показывают соединение экрана, даже когда его нет, поскольку стойки в центре обработки данных имеют общее заземление. Другие тестеры могут сообщать вам, что в экране присутствует разрыв, но не укажут точного местоположения и места, где начинать переделку.

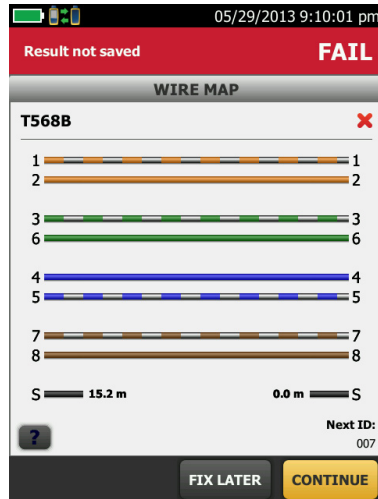
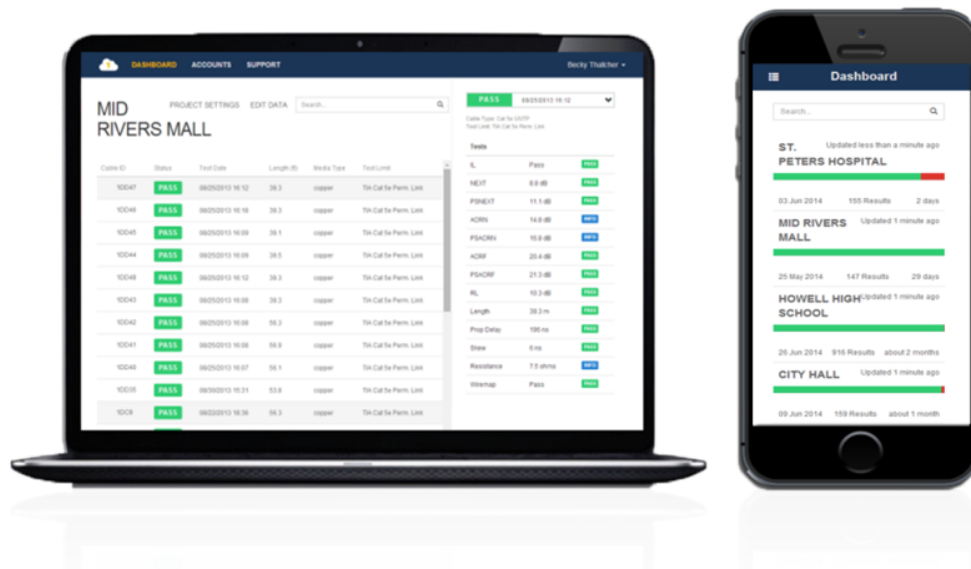


Схема разводки – расстояние до повреждения, разрыва или замыкания

LinkWare Live

LinkWare Live — это решение компании Fluke Networks, работающее по модели «программное обеспечение как услуга» и предназначенная для специалистов в области кабельных сетей, занимающимися несколькими проектами, которая быстро, легко и доступно обеспечивает непревзойденную видимость работ и превосходное управление проектами из любого места в любое время

LinkWare Live имеет легко читаемую индикаторную панель, отображающую обзор состояния проекта и деятельности по проекту, чтобы обеспечить своевременное завершение проектов. ПО устраняет препятствия при управлении данными, давая возможность напрямую загружать и обобщать результаты испытаний, полученные с помощью нескольких тестеров. Вы можете быстро проверять проекты и результаты испытаний в режиме реального времени с легкостью, обеспечиваемой обозревателем, чтобы избежать дальнейших доработок вследствие неверного тестирования или недостающих результатов. Для проверки проектов и результатов испытаний используйте любое смарт-устройство с обозревателем. ПО LinkWare™ Cable Test Management также устанавливает связь с услугой LinkWare Live, предоставляющей вам возможность загружать результаты испытаний в ПО LinkWare Cable Test Management для создания профессиональных отчетов в общем формате.



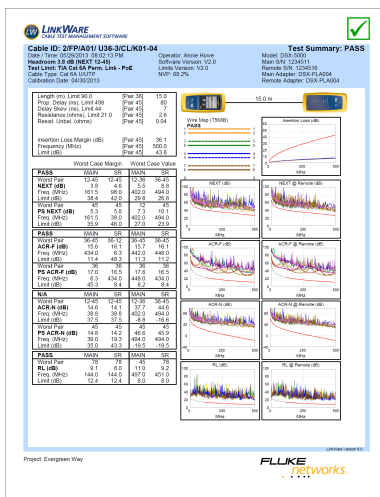
Анализатор кабелей DSX-5000 устанавливает связь со службой LinkWare Live для прямой загрузки результатов, полученных с помощью тестера, что обеспечивает доступ к результатам испытаний в режиме реального времени из любого места.

Программное обеспечение управления LinkWare™

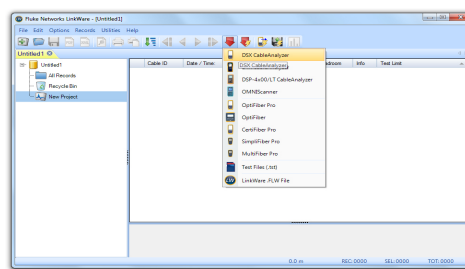
При помощи популярного и многофункционального программного обеспечения управления LinkWare пользователи DSX-5000 CableAnalyzer могут иметь простой доступ к данным системы управления ProjX, легко создавать отчеты и обновлять программное обеспечение своих тестеров. У менеджеров проектов есть все возможности для управления рабочим процессом и консолидации результатов тестирования. Пользователи могут добавить завершающий штрих, разместив логотип своей компании в отчете и подать его без изменений клиенту для приемки системы. Вне зависимости от того, какой тестер Fluke Networks для медных и волоконных систем вы используете, Linkware получит данные от всех устройств и предоставит вам полезные отчеты.

Теперь с LinkWare Stats, новой возможностью создания автоматических статистических отчетов, вы можете выйти за пределы отчетов «одно соединение на страницу», и увидеть всю кабельную инфраструктуру. Она анализирует и преобразует данные кабельных тестов в графики и диаграммы, отображающие производительность вашей кабельной системы. Этот отчет сводит всю вашу кабельную инфраструктуру в компактном графическом формате, облегчающем проверку предельных значений и выявление аномалий.

Отчет LinkWare



LinkWare Stats обобщает все данные проекта



Новые версии Linkware также имеют обратную совместимость с предыдущими версиями, потому вы можете всегда оставаться в курсе и интегрировать тесты из разных тестеров в одном отчете тестирования.



Спецификации DSX-5000 CableAnalyzer

Типы кабелей	
Кабели LAN с экранированной и неэкранированной витой парой	TIA Категории 3, 4, 5, 5e, 6, 6A: 100 Ω ISO/IEC Класса C, D, E, EA, F, и FA: 100 Ω и 120 Ω
Адаптеры со стандартным интерфейсом соединения	
Адаптеры для тестирования Постоянной линии	Тип штекера: экранированный RJ45
	Дополнительный тип штекера: Tera
Адаптеры для каналов	Тип гнезда: экранированный RJ45
	Дополнительный тип гнезда: Tera
Стандарты теста:	
TIA	Категории 3, 4, 5, 5e, 6, 6A в соответствии с TIA 568-C.2
ISO/IEC	Сертификация класса C и D, E, Ea, F, FA в соответствии с ISO/IEC 11801:2002 и поправками
Максимальная частота	1200 МГц
Общие технические характеристики	
Скорость автотеста	Полный двусторонний автотест соединений категории 5e или 6/класса D или E: 9 секунд Полный двусторонний автотест соединений категории 6A/класса EA: 10 секунд
Поддерживаемые параметры тестирования (Выбранный стандарт тестирования определяет параметры и частотный диапазон тестов)	Схема соединений, длина, задержка на прохождение, неравномерность задержки, сопротивление контура DC, вносимые потери (затуханий), потери на отражение (RL), NEXT, отношение перекрестных наводок и затухания (ACR-N), ACR-F (ELFEXT), суммарные ACR-F (ELFEXT), суммарные NEXT, суммарные ACR-N, суммарные наводки на ближнем конце (PS ANEXT), суммарные наводки на дальнем конце (PS AACR-F)
Защита на входе	Защита от непрерывного напряжения, подаваемого телекоммуникационными компаниями, и сверхтока 100 мА. Случайные перенапряжения в сети ISDN не вызовут повреждений
Дисплей	5,7 в LCD-дисплее с проекционно-емкостным сенсорным экраном
Корпус	Высокопрочный пластик с ударопоглощающим внешним корпусом
Размеры	Основной блок Versiv с установленным модулем DSX-5000 и элементом питания: 2,625 x 5,25 x 11,0 дюйма (6,67 x 13,33 x 27,94 см)
Масса	Основной блок Versiv с установленным модулем DSX-5000 и элементом питания: 3 фунта 5 унций (1,28 кг)
Основной модуль и удаленный	Блок литиево-ионных батарей, 7,2 В
Типичный срок эксплуатации аккумулятора:	8 ч.
Время зарядки*	При выключенном тестере: зарядка в течение 4 часов от 10% емкости до 90% емкости
Поддерживаемые языки	Английский, французский, немецкий, испанский, португальский, итальянский, японский и упрощенный китайский
Калибровка	1 год (калибровка, проведенная сервисным центром)

Параметры окружающей среды

Рабочая температура	от 32° F до 113 °F (от 0°C до 45 °C)
Температура хранения	от -4° F до +122 °F (от -20°C до 50 °C)
Относительная рабочая влажность (% без конденсации)	от 0% до 90%, от 32 °F до 95 °F (от 0 °C до 35 °C)
	от 0% до 70%, от 95 °F до 113 °F (от 35 °C до 45 °C)
Вибрация	Случайная, 2 г, 5–500 Гц
Ударная нагрузка	Испытание на падение с высоты 1 м с модулем и адаптером и без
Безопасность	CSA 22,2 No. 61010, IEC 61010-1 2nd Edition + Amendments 1, 2
Рабочая высота над уровнем моря	13 123 футов (4 000 м)
Электромагнитная совместимость	EN 61326-1

Информация для заказа

Model	Description
DSX-5000	Кабельный анализатор DSX-5000 CableAnalyzer
DSX-5000Qi	DSX-5000 с OLTS Quad и инспекцией оптического волокна
DSX-5000QOi	DSX-5000 с OLTS Quad, OTDR Quad и инспекцией оптического волокна
DSX-5000Mi	DSX-5000 с многомодовым OLTS и инспекцией оптического волокна
DSX-5000-PRO	Профессиональный комплект Versiv с OLTS Quad, OTDR Quad, возможностью инспектирования оптоволоконна и полным набором аксессуаров.
DSX-ADD-R	Дополнительный комплект DSX-5000 с удаленным модулем
DSX-CFP-Q-ADD-R	DSX-5000 с дополнительным комплектом OLTS Quad с удаленным модулем
DSX-OFQ-Q-ADD	DSX-5000 с дополнительным комплектом OTDR Quad
DSX-ADD	Дополнительный комплект DSX-5000
DSX-5000/GLD	DSX-5000 CableAnalyzer с 1 годом поддержки Gold Support
DSX-5000Qi/GLD	DSX-5000 с OLTS Quad и инспекцией оптического волокна с 1 годом поддержки Gold Support
DSX-5000QOi/GLD	DSX-5000 с OLTS Quad, OTDR Quad и инспекцией оптического волокна с 1 годом поддержки Gold Support
DSX-5000Mi/GLD	DSX-5000 с многомодовым OLTS Quad и инспекцией оптического волокна с 1 годом поддержки Gold Support
DSX-5000-PRO/GLD	Профессиональный комплект Versiv с OLTS Quad, OTDR Quad, возможностью инспектирования оптоволоконна, полным набором аксессуаров и 1 годом поддержки Gold Support
DSX-PLA004S	Комплект DSX CAT 6A/CLASS EA PLA
DSX-PLA011S	Комплект DSX TERA CAT 7A/CLASS FA PLA
DSX-CHA004S	Комплект DSX CAT 6A/CLASS EA CHA
DSX-CHA011S	Комплект DSX TERA Cat 7A/CLASS FA CHA
VERSIV-ADP-WIFI	Адаптер WiFi для основного модуля Versiv. (Доступно в следующих странах.)
Versiv-TSET	Наушники VERSIV
VERSIV-BATTERY	VERSIV аккумулятор
VERSIV-ACUN	VERSIV зарядное устройство
VERSIV-STRP	VERSIV ручной ремень
VERSIV-STND	Демонстрационный стенд VERSIV

